

# Oral Impact®

## Ernæringsdrik som mindsker risikoen for postoperative infektioner

Oral Impact er en patenteret ernæringsdrik, som er tilsat specifikke næringsstoffer (arginin, omega-3-fedtsyrer og nukleotider). Studier har vist, at Oral Impact kan reducere antallet af postoperative infektioner og antallet af indlæggelsesdage, samt at det er omkostningseffektivt at anvende.<sup>1,2</sup>

### ANVENDELSESOMRÅDER

Oral Impact anvendes til at opbygge og forstærke kroppens immunforsvar i forbindelse med større, elektiv kirurgi, f.eks. ved øvre gastrointestinal kirurgi (esofagus, ventrikel, pancreas), nedre gastrointestinal kirurgi (kolorektal) samt ved traumer.<sup>1-13</sup> Anvendes i samråd med læge eller diætist.

#### Det perioperative koncept

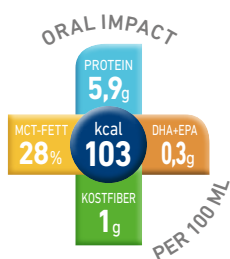
Oral Impact (ernæringsdrik) og Impact Enteral\* (sondeernæring) mindsker risikoen for infektioner og komplikationer i forbindelse med kirurgiske indgreb. ESPEN har givet en Grad-A anbefaling for brugen af immunonutrition (indeholdende arginin, omega-3 fedtsyrer og nukleotider) perioperativt, uanset patientens ernæringsstatus.<sup>11</sup>

### ORDINATION

Præoperativt: 3 poser dagligt som supplement i 5-7 dage.  
Postoperativt: 4-5 poser dagligt i min. 7 dage ved malnutrition (alternativt Impact Enteral). Oral Impact kan udgøre patientens eneste næringskilde 1500 ml (5 poser).

### OPBEVARING OG HOLDBARHED

Oral Impact findes i 3 smagsvarianter: Citrus, Kaffe og Tropisk. Den leveres i en æske med 5 poser à 74 g, totalt 370 g. En pose opløses i 250 ml vand og giver 300 ml færdig drik. Den færdigblandede drik skal drikkes med det samme. Uåbnet emballage opbevares ved stuetemperatur. Se datomærkning for holdbarhed.



For sundhedsfagligt personale

Oral Impact er en fødevarer til særlige medicinske formål og skal anvendes under lægeligt tilsyn.

### ERNÆRINGSFAKTA pr. 100 ml

Energi	103 kcal / 435 kJ
Fedt	22 E %, 2,5 g fra fiskeolie, MCT-fedt og majsolie (heraf 0,32 g fra omega-3 fedtsyrer)
Kulhydrat	54 E %, 13,8 g fra maltodextrin, sakkarose og laktose
RNA	0,13 g
Kostfibre	1 g fra PHGG (hydrolyseret guar gummi)
Protein	23 E %, 6,0 g fra valle og arginin (arginin 1,3 g)
Laktose	Lavt laktoseindhold, 0,3 g
Gluten	Naturligt fri for gluten

<sup>1</sup> Chevrou-Séverac H et al. Cost-effectiveness analysis of immune-modulating nutritional support for gastrointestinal cancer patients. *Clinical Nutrition* 2013 Sep 13 2. Drover JW et al. Perioperative use of arginine-supplemented diets: a systematic review of the evidence. *Am Coll Surg*. 2011 Mar 3. Kanagaraj et al. *Ann Surg* 2012;255:1060-1068. 2. Cerantola et al. *British Journal of Surgery* 2011; 98: 37-48 4. Drover et al *J Am Coll Surg*. 2011 Mar;212(3):385-99, 399.e1 5. Braga et al. *Arch Surg* 2002 ;137 :174-180 6. Gianotti et al. *Gastroenterology* 2002 ;122 :1763-1770 7. Gianotti et al. *Schock* 2000 ;14 :325-330 8. Braga et al. *Arch Surg* 1999 ;134 :428-433 9. Senkal et al. *Arch Surg* 1999 ;134 :1309-1316 10. Snyderman et al. *Laryngoscope* 1999 ;109 :915-921 11. Weiman et al. *Clin Nutr* 2006;25: 224-244 12. Waitzberg et al. *World J Surg* 2006;30:1592-1604 13. Weimann et al *Clinical Nutrition* (2006) 25, 224-244.

\*Se mere på [www.nestlehealthscience.dk](http://www.nestlehealthscience.dk) eller ring til tlf. 3546 0167 ved spørgsmål



## INGREDIENSER

Sakkarose, valleprotein (mælk), maltodextrin, L-arginin, fiskeolie, fiber (guargummi), **mineraler** (kaliumcitrat, natriumchlorid, kalciumfosfat, magnesiumcitrat, kaliumdihydrogenfosfat, jernsulfat, zinksulfat, kobbergluconat, mangansulfat, chromchlorid, kaliumiodid, natriumselenit, natriummolybdat, natriumfluorid), MCT-fedt, majsolie, gærekstrakt rig på ribonukleotider (RNA), surhedsregulerende middel (E 330), aroma (indeholder mælk), stabilisator (E 415), cholinbitartrat, **vitaminer** (C, E, pantothenyde, niacin, B<sub>6</sub>, B<sub>1</sub>, B<sub>2</sub>, A, folinsyre, D, K, biotin), emulgator (sojalecithin), antioxidanter (E 304, E 306, E 307, indeholder sojalecithin).

### Pr. smag

Citrus: farver (rødbede, beta-caroten)  
 Kaffe: farver (karamel, beta-caroten)  
 Tropisk: farver (rødbede, beta-caroten)

## BESTILLINGER

**Hospitaler** bestiller ernæringsprodukter fra Nestlé Health Science hos Nestlés Kundeservice på mail [kundeservice@dk.nestle.com](mailto:kundeservice@dk.nestle.com) eller tlf. 35 46 01 23.

**Patienter/borgere/plejehjem** bestiller på apoteket, hos Simonsen & Weel (tlf. 46 55 75 40), MEDIQ Danmark A/S (tlf. 36 37 91 30) eller Abena (tlf. 74 31 14 10).

Smagsvariant	Varenr.	Antal pr. æske
Citrus	21 64 83	5x74 g
Kaffe	21 64 84	5x74 g
Tropisk	21 64 85	5x74 g

## NÆRINGSINDHOLD pr. 100 ml

Energi	kcal	103
	kJ	435
<b>Fedt (22 E%)</b>	g	2,5
- heraf mættet fedt	g	1,3
- MCT	g	0,73
- heraf enkeltumættet fedt	g	0,5
- heraf flerumættet fedt	g	0,7
- Omega-3	g	0,32
Kvote n6:n3		1:1,1
<b>Kulhydrater (54 E%)</b>	g	13,8
- heraf laktose	g	0,3
<b>Protein (23 E%)</b>	g	6,0
<b>Kostfibre</b>	g	1
<b>Vitaminer</b>		
Vitamin A	µg	128
Vitamin D	µg	1,0
Vitamin K	µg	6,7
Vitamin C	mg	26
Vitamin B <sub>1</sub>	mg	0,12
Vitamin B <sub>2</sub>	mg	0,20
Vitamin B <sub>6</sub>	mg	0,17
Niacin	mg NE	1,6
Folsyre	µg	34,7
Vitamin B <sub>12</sub>	µg	0,6
Pantothenyde	mg	1,0
Biotin	µg	5,0
Vitamin E	mg α-TE	3,0
<b>Mineraler</b>		
Natrium	mg	107
Klorid	mg	150
Kalium	mg	134
Calcium	mg	80
Fosfor	mg	72
Magnesium	mg	17
Jern	mg	1,2
Zink	mg	1,2
Kobber	mg	0,17
Jod	µg	15
Selen	µg	6,0
Mangan	mg	0,2
Krom	µg	10
Molybdæn	µg	12,3
Fluor	mg	0,13
<b>Øvrige næringsstoffer</b>		
Kolin	mg	40,7
Osmolalitet	mOsm/kgH <sub>2</sub> O	ca 600
Osmolaritet	mOsm/l	520