

Peptamen® AF

Sondeernæring, som forbedrer tolerancen hos alvorligt syge patienter ved tidlig enteral nutrition

Peptamen AF er en sondeernæring, som er udviklet for at behandle almindelige tilstande hos alvorligt syge patienter, som f.eks. inflammation, oxidativ stress og katabolisme.

ANVENDELSE

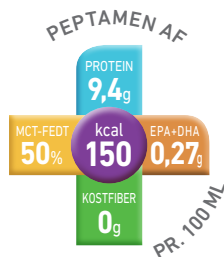
Peptamen AF er udviklet til tidlig enteral nutrition (inden for 24–48 timer).

- Peptamen AF indeholder en høj andel af protein (25 E%) for at dække det høje proteinbehov hos den alvorligt syge patient. 100% hydrolyseret valleprotein¹⁻⁴
- 50% af fedtet kommer fra MCT for at sikre en bedre fordøjelse og absorption⁵
- Peptidbaseret formel kan hjælpe med at reducere risikoen for diarré^{6,7}
- Avanceret fedtsammensætning (bl.a. omega-3 fra fiskeolie og MCT-fedt), som modulerer det inflammatoriske respons^{8,9}

Peptamen AF har en høj næringstæthed. 1000 ml dækker det anbefalede daglige behov af vitaminer, mineraler og sporstoffer.

EMBALLAGE

Peptamen AF leveres i en 500 ml SmartFlex-emballage (halvhård plastemballage). Emballagen er nem at håndtere og kan kobles sammen med de enterale ernærings sæt, som findes på markedet. Tom emballage trykkes nemt sammen og genbruges som plast.



OPBEVARING OG HÆNGETID

Uåbnet emballage opbevares køligt og tørt. Åbnet emballage kan opbevares i køleskab i 24 timer, hvis det er lukket til igen. Hængetid i lukket system er 24 timer.

Peptamen AF er en fødevarer til særlige medicinske formål og skal anvendes under lægeligt tilsyn.

ERNÆRINGSFAKTA (pr. 100 ml)

Energi	152 kcal / 638 kJ
Fedt	39 E %, 6,5 g fra MCT-, soja- og fiskeolie
Kulhydrat	36 E %, 14 g fra glukosesirup og majsstivelse
Protein	25 E %, 9,4 g fra valle
Laktose	Lavt laktoseindhold, < 0,2 g
Gluten	Glutenfri

¹Protein Quality Evaluation. Report of the Joint FAO/WHO Consultation, 1990 ²Khoshoo V et al. Incidence of gastroesophageal reflux with whey- and casein-based formulas in infants and in children with severe neurological impairment. J ped Gastroent Nutr. 1996;22:48-55 ³Fried MD et al. Decrease in gastric emptying time and episodes of regurgitation in children with spastic quadriplegia fed a whey-based formula. J Ped 1992. 120:569-572 ⁴McClave Protein Quality Evaluation. Report of the Joint FAO/WHO Consultation, 1991 ⁵Khoshoo V and Brown S. Gastric emptying of two whey-based formulas of different energy density and its clinical implication in children with volume intolerance. Eur J Clin Nutr. 2002. 56:1-3 ⁶R.Rolandelli, J.R. Ulrich. Lipids and Enteral Nutrition. In: Clinical Nutrition: Enteral and tube feeding. J.L. Rombeau, R.H. Rolandelli. W.B. Saunders Company, 1997 ⁷S. A. McClave et al. Guidelines for the Provision and Assessment of Nutrition Support Therapy in the Adult Critically Ill Patient: Society of Critical Care Medicine (SCCM) and American Society for Parenteral and Enteral Nutrition (A.S.P.E.N.) Journal of Parenteral and Enteral Nutrition / Vol. 33, No. 3, May/June 2009 ⁸Meredith JW et al. Visceral protein levels in trauma patients are greater with peptide diet than with intact protein diet. J Trauma 1990, 30:825-829. ⁹P. Calder. n-3 Fatty Acids, Inflammation, and Immunity—Relevance to Postsurgical and Critically Ill Patients. Lipids, Vol. 39, no. 12 (2004) ¹⁰K. Mayer et al. Fish Oil in Critical Illness. Curr Opinion in Clinical Nutrition and Metabolic Care 2008, 11:121-127.

For sundhedsfagligt personale



INGREDIENSER

Vand, glukosesirup, peptider fra hydrolyseret valleprotein* (mælk), MCT-fedt, sojabønneolie, fiskeolie, majsstivelse, **minerale** (natriumfosfat, kalciumcitrat, magnesiumklorid, kaliumklorid, natriumklorid, magnesiumoxid, jernsulfat, zinksulfat, mangansulfat, kobbersulfat, natriumfluorid, kaliumjodid, natriumselenat, kromklorid, natriummolybdat), emulgator (sojalecitin, E471), fortykningsmiddel (E412), **vitaminer** (C, E, niacin, pantothenyre, B₆, B₁, betakaroten, A, B₂, D, K, folsyre, biotin), surhedsregulerende middel (E525).

*Anvendt enzym er non-Halal/Kosher.

BESTILLING

Peptamen AF kan købes på apoteket, hos Simonsen & Weel (tlf. 7025 5610) og MEDIQ Danmark A/S (tlf. 3637 9100). Hospitaler bestiller direkte fra Nomeco Sygehusservice (tlf. 7026 3016 - fax 7026 3017 - mail ordre@etrack1.nomeco.dk).

Pakning	Varenr.	Min. bestilling
SmartFlex 500 ml	21 41 88	12 x 500 ml

NÆRINGSVÆRDI (pr. 100 ml)

Energi	kcal	152
	kJ	638
Fedt (39 E%)	g	6,5
- heraf mættet fedt	g	3,8
- MCT	g	3,4
- heraf enkeltumættet fedt	g	0,65
- heraf flerumættet fedt	g	1,1
- EPA+DHA	g	0,27
Kvotie n6:n3		2,3:1
Kulhydrat (36 E%)	g	14
- heraf sukkerarter	g	1,4
- heraf laktose	g	<0,2
Kostfibre	g	0
Protein (25 E%)	g	9,4
Vitaminer		
Vitamin A	µg RE	170
- heraf betakaroten	µg RE	22
Vitamin D	µg	1,7
Vitamin K	µg	9,9
Vitamin C	mg	18
Vitamin B ₁	mg	0,28
Vitamin B ₂	mg	0,22
Vitamin B ₆	mg	0,29
Niacin	mg/mg NE	1,2/4,0
Folsyre	µg	40
Vitamin B ₁₂	µg	0,45
Pantothenyre	mg	0,94
Biotin	µg	5,4
Vitamin E	mg α-TE	2,9
Minerale		
Natrium	mg	100
Klorid	mg	80
Kalium	mg	230
Calcium	mg	100
Fosfor	mg	84
Magnesium	mg	30
Jern	mg	1,6
Zink	mg	1,5
Kobber	mg	0,18
Jod	µg	20
Selen	µg	10
Mangan	mg	0,34
Krom	µg	7,5
Molybdæn	µg	18
Fluor	mg	0,16
Osmolaritet	mOsm/l	380
Osmolalitet	mOsm/kgH ₂ O	464
Vandindhold	g/100 ml	78