

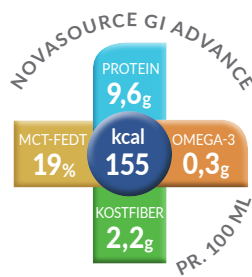
Proteinrig sondeernæring med PHGG fiber - dokumenteret effekt til at modvirke diarré

Novasource GI Advance er en energi- og proteinrig sondeernæring, som indeholder den opløselige fiber PHGG (partielt hydrolyseret guar gummi), som er særdeles effektiv mod diarré. Kliniske studier¹⁻⁷ viser, at diarré reduceres, hvis den sædvanlige sondeernæring skiftes ud med en sondeernæring, som indeholder PHGG.

ANVENDELSE

Novasource GI Advance er egnet for patienter med forhøjet energi- og proteinbehov samt ved diarré eller ved risiko for diarré. Diarré er en af de mest almindelige komplikationer, der kan opstå i forbindelse med sondeernæring, og det kan være meget belastende. En almindelig årsag til diarré er, at bakteriefloraen i tarmene forandres pga. samtidig behandling med antibiotika. Den opløselige fiber PHGG nedbrydes af bakterier i tyktarmen, og kortkædede fedtsyrer dannes. Dette medfører, at tyktarmens slimhinde genopbygges, vandoptagelsen øges, og det samme gør optagelsen af natrium og kalium. På den måde nedsættes hyppigheden af diarré, og afføringens konsistens normaliseres. På konsensusmødet på ESPEN, Lissabon 2004, fik PHGG en **Grad A-anbefaling**, som er den højeste anerkendelse, for dets evne til at modvirke diarré.

Novasource GI Advance indeholder 22 g PHGG-fiber/1000 ml og kan anvendes som eneste kilde til ernæring ved en dosering på 1000-1500 ml/dag. Egnet for voksne og børn over 3 år.



EMBALLAGE

Novasource GI Advance leveres i en 500 ml SmartFlex flaske (halvhård plastemballage). Emballagen er let at håndtere og kan sammenkobles med de ernærings sæt til enteral ernæring, der findes på markedet. Den tomme emballage er let at trykke sammen og kan genbruges som plast.

OPBEVARING OG HÆNGETID

Den uåbnede flaske skal opbevares køligt og tørt. En åbnet flaske kan opbevares tillukket i køleskab i 24 timer. Hænetid i et lukket system er 24 timer.

ERNÆRINGSFAKTA (pr. 100 ml)

Energi	155 kcal
Fedt	27 E %, 4,7 g fra raps-, solsikke-, MCT- og fiskeolie
Kulhydrat	45 E %, 17,5 g fra maltodextrin
Fiber	3 E %, 2,2 g fra PHGG
Protein	25 E %, 9,6 g fra mælkeprotein (80% kasein, 20% valle)
Laktose	Lavt laktoseindhold, ≤ 0,5 g
Gluten	Glutenfri

1. Homann et al JPEN 1994;18:486-490 2. Spapen et al Clin Nutr 2001;20:301-305 3. Volkert et al Clin Nutr 2006;25:330-360 4. Rushdi et al Clin Nutr 2004;23:1344-1352 5. Meier et al Clin Nutr 2004;1(suppl 2):73-80 6. Slavin et al Nutrition 2003;19:549-552 7. Lochs et al Clin Nutr 2006;25:180-186



INGREDIENSER

Vand, maltodextrin, mælkeprotein (80% kasein, 20% valle), vegetabiliske olier (raps, solsikke), fiber (PHGG), MCT, fiskeolie, mineraler (kalciumfosfat, magnesium-citrat, kaliumklorid, natriumklorid, kaliumhydroxid, jernlaktat, zinksulfat, kobberglukonat, mangansulfat, natriumfluorid, kromklorid, kaliumjodid, natriummolybdat, natriumselenit), emulgator (E472c, E471), kolinbitartrat, **vitaminer** (C, E, niacin, pantothenyrsyre, B₁, B₆, A, B₂, folsyre, D, K, B₁₂, biotin), antioxidationsmiddel (E304).

BESTILLING

Hospitaler bestiller ernæringsprodukter fra Nestlé Health Science direkte hos Nomeco Sygehusservice (tlf. 70 26 30 16 - fax 70 26 30 17 - mail ordre@etrack1.nomeco.dk).

Patienter/borgere bestiller på apoteket, hos Simonsen & Weel (tlf. 46 55 75 40), MEDIQ Danmark A/S (tlf. 36 37 91 30) eller Abena (tlf. 74 31 14 10).

Pakning	Varenr.	Min. bestilling
SmartFlex 500 ml	21 81 16	12 x 500 ml

NÆRINGSVÆRDI (pr. 100 ml)

Energi	kcal	155	
	kJ	652	
Fedt (27 E%)	g	4,7	
	- heraf mættet fedt	g	1,5
	- MCT	g	0,9
	- heraf enkeltumættet fedt	g	1,9
	- heraf flerumættet fedt	g	1,2
	- Omega-3	g	0,3
	- heraf EPA	mg	90
- heraf DHA	mg	60	
Kvotient n-3:n-6		1:2,4	
Kulhydrat (45 E%)	g	17,5	
	- heraf sukkerarter	g	1,8
	- heraf laktose	g	≤0,5
Kostfibre (3 E %)	g	2,2	
	- heraf opløselige	g	2,2
	- heraf uopløselige	g	0
Protein (25 E%)	g	9,6	
Vitaminer			
Vitamin A	µg	170	
- heraf Betakaroten	µg	30	
Vitamin D	µg	2,2	
Vitamin K	µg	11	
Vitamin C	mg	19	
Vitamin B ₁	mg	0,25	
Vitamin B ₂	mg	0,27	
Vitamin B ₆	mg	0,28	
Niacin	mg/mg NE	1,5/3,1	
Folsyre	µg	45	
Vitamin B ₁₂	µg	0,7	
Pantothenyrsyre	mg	0,8	
Biotin	µg	7,0	
Vitamin E	mg α-TE	2,7	
Mineraler			
Natrium	mg	67	
Klorid	mg	80	
Kalium	mg	177	
Kalcium	mg	105	
Fosfor	mg	100	
Magnesium	mg	21	
Jern	mg	1,7	
Zink	mg	1,8	
Kobber	mg	0,24	
Jod	µg	22	
Selen	µg	10	
Mangan	µg	360	
Krom	µg	15	
Molybdæn	µg	20	
Fluor	µg	160	
Øvrige næringsstoffer			
Kolin	mg	57	
Osmolaritet	mOsm/l	423	
Osmolalitet	mOsm/kgH ₂ O	452	
Vandindhold	g/100 ml	75	

NHS/ACDL325/1609 DK