

Peptamen® HN

Proteinrig sondeernæring ved forringet gastrointestinal funktion og malabsorption

Peptamen familien har over 20 års klinisk erfaring i at understøtte patienter som kræver veltolereret og veldokumenteret sondeernæring.^{1,2,3} Peptamen HN har en sammensætning, der er udviklet til at imødekomme de særlige behov der opstår hos patienter med forhøjet proteinbehov, nedsat gastrointestinal funktion og malabsorption.

ANVENDELSE

- Peptamen HN er særligt egnet til patienter med forhøjet proteinbehov og forringet gastrointestinal funktion.
- Eksempler på anvendelsesområder for Peptamen produkterne er: postoperativt, ved kritisk sygdom, inflammation, forsinket ventrikeltømning, Chrons sygdom, HIV/AIDS samt kronisk eller akut pancreatitis.^{3,4,5,6,7,8} Proteinkilden i Peptamen HN er hydrolyseret valleprotein, for at forbedre ventrikeltømningen og mindske risikoen for reflux.³
- 70% af den totale fedtmængde består af MCT-fedt, som lettere fordøjes og absorberes.
- Lav osmolaritet, 350 mOsm/l for lav osmotisk belastning og bedre gastrointestinal tolerance.

HØJ NÆRINGSTÆTHED

Peptamen HN kan anvendes som eneste kilde til ernæring ved en dosering på > 1500 ml/dag

EMBALLAGE

Peptamen HN leveres i en 500 ml SmartFlex-emballage (halvhård plastemballage). Emballagen er nem at

Peptamen HN er en fødevarer til særlige medicinske formål og skal anvendes under lægeligt tilsyn. Doseringen er individuel og afhænger af patientens alder, vægt og medicinske tilstand.

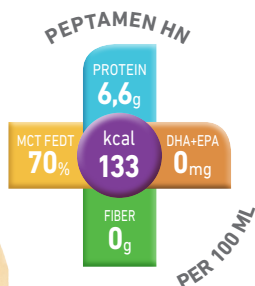
håndtere og kan kobles sammen med de enterale ernærings sæt, som findes på markedet. Tom emballage trykkes nemt sammen og genbruges som plast.

OPBEVARING OG HÆNGETID

Uåbnet emballage opbevares køligt og tørt. Åbnet emballage kan opbevares i køleskab i 24 timer, hvis det er lukket til igen. Hængetid i lukket system er 24 timer.

ERNÆRINGSFAKTA (pr. 100 ml)

Energi	133 kcal (559 kJ)
Fedt	33 E %, 4,9 g fra MCT og sojabønneolie
Kulhydrat	47 E %, 15,6 g fra glukosesirup og majsstivelse
Protein	20 E %, 6,6 g fra hydrolyseret valleprotein
Laktose	Lavt laktoseindhold, < 0,08 g
Gluten	Glutenfri



1. McClave SA et al. Journal of Parenteral and Enteral Nutrition. 1997;21:14-20.
2. Tiengou LE et al. 2006;30(2):1-5.
3. Fried MD et al. Journal of Pediatrics. 1992;120:569-72.
4. Donald P et al. Nutrition Research. 1994;14:3-13.
5. Bandini M et al. Minerva Anestesiologica 2011 77; Suppl 2 No. 10: 171.
6. Polk DB et al. J Parent Enteral Nutr, 16: 499-504, 1992.
7. Salomon SB et al. J Amer Dietetic Assoc, 98, 460-462, 1998.
8. Shea JC et al. Pancreatology. 2003;3:36-40.

For sundhedsfagligt personale



INGREDIENSER

Vand, glukosesirup, peptider fra hydrolyseret valleprotein* (mælk), MCT-fedt, sojabønneolie, majsstivelse, mineraler (natriumfosfat, kalciumcitrat, natriumklorid, magnesiumklorid, kaliumklorid, magnesiumoxid, jernsulfat, zinksulfat, mangansulfat, kobbersulfat, natriumfluorid, kaliumjodid, natriumselenat, kromklorid, natriummolybdat), emulgator (sojalecitin, E471), fortykningsmiddel (E412), vitaminer (C, E, niacin, pantothen-syre, B₆, B₁, betakaroten, A, B₂, D, K, folsyre, biotin), surhedsregulerende middel (E525), kolinklorid, taurin, L-karnitin.

*Anvendt enzym er non-Halal/Kosher.

BESTILLINGER

Peptamen HN kan købes på apoteket, hos Simonsen & Weel (tlf. 7025 5610) og MEDIQ Danmark A/S (tlf. 3637 9100). Hospitaler bestiller direkte fra Nomeco Healthcare Logistics (tlf. 3614 2312, fax 7026 3017, mail sygehuservice@nomeco.dk).

Pakning	Varenr.	Min. bestilling
SmartFlex 500 ml	21 70 39	12 x 500 ml

NÆRINGSVÆRDI (pr. 100 ml)

Energi	kcal	133
	kJ	559
Fedt (33 E%)	g	4,9
- heraf mættet fedt	g	3,3
- heraf enkeltumættet fedt	g	0,45
- heraf flerumættet fedt	g	0,55
- MCT	g	3,4
- Omega-3	g	0,08
Kvotient n-6:n-3		6,3:1
Kulhydrat (47 E%)	g	15,6
- heraf sukkerarter	g	1,4
- heraf laktose	g	<0,08
Kostfibre	g	0
Protein (20 E%)	g	6,6
Vitaminer		
Vitamin A	µg	175
- heraf Betakaroten	µg	37
Vitamin D	µg	1,8
Vitamin K	µg	9,0
Vitamin C	mg	18
Vitamin B ₁	mg	0,23
Vitamin B ₂	mg	0,22
Vitamin B ₆	mg	0,3
Niacin	mg / mg NE	1/3,3
Folsyre	µg	43
Vitamin B ₁₂	µg	0,49
Pantothen-syre	mg	0,96
Biotin	µg	5,5
Vitamin E	mg α-TE	2,3
Mineraler		
Natrium	mg	90
Klorid	mg	60
Kalium	mg	165
Calcium	mg	75
Fosfor	mg	75
Magnesium	mg	27
Jern	mg	1,6
Zink	mg	1,5
Kobber	mg	0,17
Jod	µg	18
Selen	µg	8,6
Mangan	mg	0,34
Krom	µg	8,5
Molybdæn	µg	16
Fluor	mg	0,16
Øvrige næringsstoffer		
Kolin	mg	35
Taurin	mg	14
Karnitin	mg	14
Osmolaritet	mOsm/l	350
Osmolalitet	mOsm/kgH ₂ O	450
Vandindhold	g/100 ml	80,3

NHS/PEPTAMEN HN/ACEL031-2/1508 DK