

# Novasource® GI Control

## Dokumenteret sondeernæring til anvendelse ved diarré

Novasource GI Control indeholder den opløselige fiber PHGG (partielt hydrolyseret guar gummi), som er særdeles effektiv mod diarré. Kliniske studier<sup>1-7</sup> viser, at diarré reduceres, hvis den sædvanlige sondeernæring skiftes ud med Novasource GI Control.

### ANVENDELSE

Novasource GI Control er egnet til personer, som har diarré, eller som ønsker at forebygge risikoen for diarré. Diarré er en af de mest almindelige komplikationer, der kan opstå i forbindelse med sondeernæring, og det kan være meget belastende. En almindelig årsag til diarré er, at bakteriefloraen i tarmene er forandret på grund af samtidig behandling med antibiotika. Den opløselige fiber PHGG nedbrydes i tyktarmen af bakterier, og kortkædede fedtsyrer dannes. Dette medfører, at tyktarmens slimhinde genopbygges, vandoptagelsen øges, og det samme gør optagelsen af natrium og kalium. På den måde nedsættes hyppigheden af diarré, og afføringens konsistens normaliseres.

Novasource GI Control fik på konsensusmødet i ESPEN i Lissabon i 2004 en såkaldt **grad A-anbefaling**, som er den højeste anerkendelse, for dets evne til at modvirke diaré.

Novasource GI Control kan anvendes som eneste kilde til ernæring ved en dosering på  $\geq 1.500$  ml/dag.

### EMBALLAGE

Novasource GI Control leveres i en 500 ml SmartFlexpakning (halvhård plastpakning). Pakningen er let at håndtere og kan sammenkobles med de ernæringsæt til enteral

ernæring, der findes på markedet. Den tomme emballage er let at trykke sammen og kan genbruges som plast.

### OPBEVARING OG HÆNGETID

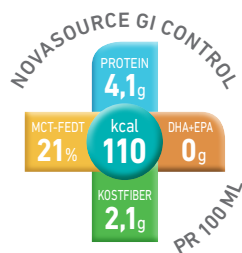
Den uåbnede pakning skal opbevares køligt og tørt. En åbnet pakning kan opbevares genlukket i køleskab i 24 timer. Hænetid i et lukket system er 24 timer.

Novasource GI Control er en fødevarer til særlige medicinske formål og skal anvendes under lægeligt tilsyn.

### ERNÆRINGSFAKTA (pr. 100 ml)

Energi	kJ 463/110 kcal
Fedt	28 E %, 3,5 g fra raps-, MCT- og solsikkeolie
Kulhydrater	53 E %, 14,5 g fra maltodextrin
Kostfibre	4 E %, 2,1 g fra PHGG
Protein	15 E %, 4,1 g fra mælkeprotein
Laktose	Lavt laktoseindhold, < 0,05 g
Gluten	Glutenfri

1. Homann et al JPEN 1994;18:486-490 2. Spapen et al Clin Nutr 2001;20:301-305 3. Volkert et al Clin Nutr 2006;25:330-360 4. Rushdi et al Clin Nutr 2004;23:1344-1352 5. Meier et al Clin Nutr 2004;1(suppl 2):73-80 6. Slavin et al Nutrition 2003;19:549-552 7. Lochs et al Clin Nutr 2006;25:180-186



For sundhedsfagligt personale



## INGREDIENSER

Vand, maltodextrin, mælkeproteiner, PHGG (partielt hydrolyseret guar gummi), vegetabilksaolier (raps og solsikke), **minerale** (kalciumlaktat, trinatriumcitrat, trikaliumfosfat, kaliumklorid, magnesiumcitrat, kaliumcitrat, natriumklorid, trikaliumfosfat, kalciumklorid, magnesiumoxid, jernlaktat, zinksulfat, kobberglukonat, mangansulfat, natriumfluorid, natriumselenit, natriummolybdat, kromklorid, kaliumjodid), MCT-fedt, emulgator (E472c, E471), kolinbitartrat, **vitaminer** (C, E, niacin, pantothenyre, B<sub>6</sub>, B<sub>1</sub>, B<sub>2</sub>, A, betakaroten, D, B<sub>12</sub>, K, folsyre, biotin), stabilisator (E407, E460, E466), antioxidationsmiddel (E304).

## BESTILLING

Novasource GI Control kan købes på apoteket, hos Simonsen & Weel (tlf. 7025 5610) og MEDIQ Danmark A/S (tlf. 3637 9100). Hospitaler bestiller direkte fra Nomeco Sygehusservice (tlf. 7026 3016 - fax 7026 3017 - mail [ordre@etrack1.nomeco.dk](mailto:ordre@etrack1.nomeco.dk)).

SmartFlex-pakning	Varenr.	Min. bestilling
12x500 ml	21 33 16	12 stk

## NÆRINGSVÆRDI (pr. 100 ml)

<b>Energi</b>	kcal	110
	kJ	463
<b>Fedt (28 E%)</b>	g	3,5
- heraf mættet fedt	g	1,2
- MCT	g	0,72
- heraf enkeltumættet fedt	g	1,5
- heraf flerumættet fedt	g	0,7
- omega-3	g	0,11
- heraf EPA	mg	0
- heraf DHA	mg	0
Kvot. n6:n3		5:1
<b>Kulhydrater (53 E%)</b>	g	14,5
- heraf sukkerarter	g	1,3
- heraf laktose	g	<0,05
<b>Kostfibre (4 E%)</b>	g	2,1
- heraf opløselige	g	2,1
- heraf uopløselige	g	0
<b>Protein (15 E%)</b>	g	4,1
<b>Vitaminer</b>		
Vitamin A	µg RE	125
- heraf betakaroten	µg RE	31
Vitamin D	µg	1,7
Vitamin K	µg	7,8
Vitamin C	mg	11
Vitamin B <sub>1</sub>	mg	0,16
Vitamin B <sub>2</sub>	mg	0,19
Vitamin B <sub>6</sub>	mg	0,21
Niacin	mg/mg NE	1,2/2,2
Folsyre	µg	32
Vitamin B <sub>12</sub>	µg	0,4
Pantothenyre	mg	0,7
Biotin	µg	5,5
Vitamin E	mg α-TE	1,7
<b>Mineraler</b>		
Natrium	mg	70
Klorid	mg	100
Kalium	mg	155
Calcium	mg	100
Phosphor	mg	65
Magnesium	mg	14
Jern	mg	1,2
Zink	mg	1,1
Kobber	µg	170
Jod	µg	17
Selen	µg	7,0
Mangan	mg	0,26
Krom	µg	11
Molybden	µg	13
Fluor	mg	0,11
<b>Andre næringsstoffer</b>		
Kolin	mg	42
Osmolaritet	mOsm/l	285
Osmolalitet	mOsm/kgH <sub>2</sub> O	344
Vandindhold	g/100 ml	83