

# Peptamen® Junior Advance

## Sondeernæring til børn ved påvirket/ forringet gastrointestinal funktion

Peptamen Junior Advance har en særlig sammensætning, der er udviklet til at dække de særlige behov hos pædiatriske patienter, som er svære at behandle, og som har højt energibehov på grund af forringet gastrointestinal funktion og malabsorption. Peptamen® sondeernæringer er veldokumenterede og baserede på valleprotein, som har vist sig at være godt tolereret samt forbedrer proteinsyntesen<sup>1,2</sup>.

### ANVENDELSE

Peptamen Junior Advance er særligt velegnet til børn fra 1 år med behov for sondeernæring, som er let at absorbere og fordøje.

- Baseret på 100 % valleprotein til tilførsel af en stor mængde aminosyrer, hvilket fremmer tarmens struktur og funktion. En høj biologisk værdi på proteinerne er til fordel for proteinsyntesen.<sup>3</sup>
- Indeholder proteiner i peptidform, samt 60 % af den samlede fedtmængde fra MCT-fedt hjælper til at opnå god absorption.<sup>4</sup>
- Beriget med omega-3 fedtsyrer, som hjælper til at modulere den inflammatoriske respons og mindsker produktionen af pro-inflammatoriske cytokiner.

Peptamen Junior Advance er fuldgyldig og kan anvendes som eneste kilde til ernæring. Dagsbehovet beregnes af læge eller diætist ud fra barnets alder og vægt.

### EMBALLAGE

Peptamen leveres i en 500 ml SmartFlex-emballage (halvhård plastemballage). Emballagen er nem at håndtere og kan kobles sammen med de enterale ernærings sæt, som

findes på markedet. Tom emballage trykkes nemt sammen og genbruges som plast.

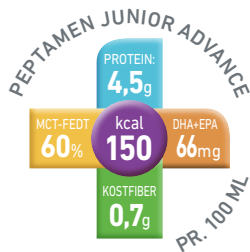
### OPBEVARING OG HÆNGETID

Uåbnet emballage opbevares køligt og tørt. Åbnet emballage kan opbevares i køleskab i 24 timer, hvis det er lukket til igen. Hængetid i lukket system er 24 timer.

Peptamen Junior Advance er en fødevarer til særlige medicinske formål. Kan fås på ordination.

### ERNÆRINGSFAKTA (pr. 100 ml)

Energi	150 kcal / 631 kJ
Fedt	39 E%, 6,6 g fra MCT- sojabønne- og rapsolie
Kulhydrat	48 E%, 18 g fra glukosesirup og majsstivelse
Fiber	1 E%, 0,7 g fra oligofruktose og inulin
Protein	12 E%, 4,5 g fra hydrolyseret valleprotein
Laktose	Lavt laktoseindhold, < 0,05 g
Gluten	Glutenfri



1) Vikram Khoshoo, MD, et al. Tolerance of an Enteral Formula with Insoluble and Prebiotic Fiber in Children with Compromised Gastrointestinal Function. J Am Diet Assoc. 2010; 110:1728-1733. 2) Zalagoo et al. Improved hepatic responses with hydrolyzed protein versus intact protein diets after trauma. Crit Care med 1992; 20 (Suppl):94. 3) Marshall Keri. Therapeutic applications of Whey Protein. Altern Med Rev 2004;9(2):136-156. 4) Bach AC. Medium-chain triglycerides: an update. Am J Clin Nutr 1982;36:950-962.



## INGREDIENSER

Vand, glukosesirup, peptider fra hydrolyseret valleprotein (mælk), mellemlange triglycerider, vegetabilisk olie (sojabønneolie, rapsolie), **minerale** (calciumcitrat, magnesiumklorid, natriumfosfat, kaliumfosfat, kaliumklorid, natriumklorid, magnesiumoxid, jernsulfat, zinksulfat, kobbersulfat, mangansulfat, natriumfluorid, kaliumjodid, natriumselenat, kromklorid, natriummolybdat), majsstivelse, fiber (oligofruktose, inulin), emulgator (sojalecitin, E471), fiskeolie, aromastoffer, fortykningsmiddel (E412), **vitaminer** (C, E, niacin, pantothenyre, B<sub>6</sub>, B<sub>1</sub>, B<sub>2</sub>, A, D, K, folsyre, biotin), kolinklorid, taurin og L-karnitin.

## BESTILLING

Peptamen Junior Advance kan købes på apoteket, hos Simonsen & Weel (tlf. 7025 5610) og MEDIQ Danmark A/S (tlf. 3637 9100). Hospitaler bestiller direkte fra Nomeco Healthcare Logistics (tlf. 3614 2312, fax 7026 3017, mail sygehuservice@nomeco.dk).

SmartFlex-Pakning	Varenr.	Min. bestilling
500 ml	21 41 90	12 x 500 ml

## NÆRINGSVÆRDI (pr. 100 ml)

Energi	kcal	150
	kJ	631
<b>Fedt (39 E%)</b>	g	6,6
- heraf mættet fedt	g	4,0
- heraf enkeltumættet fedt	g	0,86
- heraf flerumættet fedt	g	0,92
- heraf MCT	g	4,0
- heraf Omega-3	g	0,20
Forhold n-6:n-3		3:1
<b>Kulhydrat (48 E%)</b>	g	18
- heraf sukkerarter	g	2,1
- heraf laktose	g	<0,05
<b>Fiber (1 E%)</b>	g	0,7
- heraf opløselige	g	0,7
- heraf uopløselige	g	0
<b>Protein (12 E%)</b>	g	4,5
<b>Vitaminer</b>		
Vitamin A	µg RE	102
Vitamin D	µg	2,0
Vitamin K	µg	10
Vitamin C	mg	18
Vitamin B <sub>1</sub>	mg	0,16
Vitamin B <sub>2</sub>	mg	0,17
Vitamin B <sub>6</sub>	mg	0,20
Niacin	mg NE	2,6
Folsyre	µg	36
Vitamin B <sub>12</sub>	µg	0,28
Pantothenyre	mg	0,70
Biotin	µg	3,6
Vitamin E	mg α-TE	2,0
<b>Minerale</b>		
Natrium	mg	95
Klorid	mg	150
Kalium	mg	180
Calcium	mg	160
Fosfor	mg	80
Magnesium	mg	30
Jern	mg	2,0
Zink	mg	1,7
Kobber	mg	0,23
Jod	µg	16
Selen	µg	9,0
Mangan	mg	0,21
Krom	µg	6,0
Molybdæn	µg	18
Fluorid	mg	0,19
<b>Øvrige næringsstoffer</b>		
Kolin	mg	24
Taurin	mg	11
Karnitin	mg	5,5
Osmolaritet	mOsm/l	380
Osmolalitet	mOsm/kgH <sub>2</sub> O	520
Vandindhold	g/100 ml	78,2