

ISOSOURCE[®] Protein

Proteinrig sondeernæring med en fedtsyreprofil, der er tilpasset med henblik på god absorption

Isosource Protein er en proteinrig sondeernæring, der giver mere energi end standardsondeernæring. Opskriften er opdateret med tilskud af fiskeolie og MCT-fedt, der let optages af kroppen.

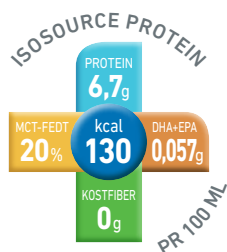
ANVENDELSE

- Velegnet til patienter med et højt proteinbehov, for eksempel i forbindelse med sårheling eller kirurgiske indgreb, heling af hoftelandsfraktur, nedsat immunforsvar og dialyse.
- 20 % MCT-fedt nedsætter risikoen for malabsorption¹.
- Niveauet af EPA og DHA bidrager til et optimalt n6:n3-forhold (4:1).
- Anvendes efter samråd med en læge eller diætist.
- Isosource Protein kan kombineres med andre former for sondeernæring.
- Glutenfri og lavt indhold af laktose.

Isosource Protein kan anvendes som eneste kilde til ernæring ved en dosering på ≥ 1.500 ml/dag.

EMBALLAGE

Isosource Protein leveres i en 500 ml SmartFlexpakning (halvhård plastpakning). Pakningen er let at håndtere og kan sammenkobles med de ernæringsæt til enteral ernæring, der findes på markedet. Den tomme emballage er let at trykke sammen og kan genbruges som plast.



OPBEVARING OG HÆNGETID

Den uåbnede pakning skal opbevares køligt og tørt. En åbnet pakning kan opbevares genlukket i køleskab i 24 timer. Hænetid i et lukket system er 24 timer.

Isosource Protein er en fødevarer til særlige medicinske formål og skal anvendes under lægeligt tilsyn.

ERNÆRINGSFAKTA (pr. 100 ml)

Energi	130 kcal / 549 kJ
Fedt	30 E %, 4,4 g fra raps-, solsikke-, MCT- og fiskeolie.
Kulhydrater	49 E %, 16 g fra maltodextrin
Protein	21 E %, 6,7 g fra mælkeprotein
Laktose	Lavt laktoseindhold, < 0,05 g
Gluten	Glutenfri

1. R.H. Rollandelli et al. Lipids and Enteral Nutrition. Clinical nutrition: Enteral and tube-feeding. J.L. Rombeau, R.H. Rollandelli, W.B. Saunders Company 1997.



INGREDIENSER

Vand, maltodextrin, mælkeproteiner, vegetabiliske olier (raps og solsikke), MCT-fedt, mineraler (trikaliumfosfat, kalciumcitrat, kaliumcitrat, trinatriumcitrat, kaliumklorid, magnesiumcitrat, natriumklorid, trikaliumfosfat, jernlaktat, zinksulfat, kobberglukonat, mangansulfat, natriumfluorid, natriumselenit, kromklorid, natriummolybdat, kaliumjodid), emulgator (E472c, E471), fiskeolie, stabilisator (E460, E466, karragenan), kolinbitartrat, vitaminer (C, E, niacin, pantothenesyre, B₆, B₁, A, B₂, betakaroten, folsyre, D, B₁₂, K, biotin), antioxidationsmiddel (E304).

BESTILLING

Isosource Protein kan købes på apoteket, hos Simonsen & Weel (tlf. 7025 5610) og MEDIQ Danmark A/S (tlf. 3637 9100). Hospitaler bestiller direkte fra Nomeco Sygehusservice (tlf. 7026 3016 - fax 7026 3017 - mail ordre@etrack1.nomeco.dk).

SmartFlex-pakning	Varenr.	Min. bestilling
12x500 ml	21 33 09	12 stk

NÆRINGSVÆRDI (pr. 100 ml)

Energi	kcal	130
	kJ	549
Fedt (30 E%)	g	4,4
- heraf mættet fedt	g	1,3
- MCT	g	0,88
- heraf enkeltumættet fedt	g	2,1
- heraf flerumættet fedt	g	1,0
- omega-3	g	0,18
- heraf EPA	mg	34
- heraf DHA	mg	23
Kvot. n6:n3		4:1
Kulhydrater (49 E%)	g	16
- heraf sukkerarter	g	1,4
- heraf laktose	g	<0,05
Kostfibre	g	0
- heraf opløselige	g	0
- heraf uopløselige	g	0
Protein (21 E%)	g	6,7
Vitaminer		
Vitamin A	µg RE	140
- heraf betakaroten	µg RE	33
Vitamin D	µg	1,8
Vitamin K	µg	9
Vitamin C	mg	14
Vitamin B ₁	mg	0,19
Vitamin B ₂	mg	0,23
Vitamin B ₆	mg	0,25
Niacin	mg NE	2,5
Folsyre	µg	37
Vitamin B ₁₂	µg	0,6
Pantothenesyre	mg	0,72
Biotin	µg	5,8
Vitamin E	mg α-TE	2
Mineraler		
Natrium	mg	90
Klorid	mg	70
Kalium	mg	150
Calcium	mg	100
Phosphor	mg	75
Magnesium	mg	12
Jern	mg	1,2
Zink	mg	1,2
Kobber	µg	170
Jod	µg	19
Selen	µg	8,5
Mangan	mg	0,3
Krom	µg	11
Molybden	µg	13
Fluor	mg	0,16
Andre næringsstoffer		
Kolin	mg	50
Osmolaritet	mOsm/l	283
Osmolalitet	mOsm/kgH ₂ O	385
Vandindhold	g/100 ml	81