

ISOSOURCE® Energy Fibre

Energi- og fiberrig sondeernæring med fedtsyreprofil, der er tilpasset med henblik på god absorption

Isosource Energy Fibre er en fuldgyldig og energirig sondeernæring, der indeholder fibre. Opskriften er opdateret med fiberblandingen IS50™ samt tilskud af fiskeolie og MCT-fedt, der let optages af kroppen.

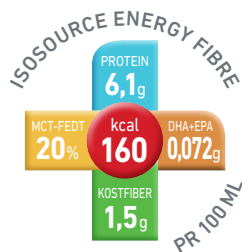
ANVENDELSE

- Eget til patienter, som har ekstra stort energibehov eller patienter med væskerestriktion.
- Indeholder IS50™, en særlig fiberblanding, der består af 50 % opløselige præbiotiske fibre samt 50 % uopløselige fibre, som giver god tarmsundhed og -funktion.¹
- 20 % MCT-fedt nedsætter risikoen for malabsorption².
- Niveauet af EPA og DHA bidrager til et optimalt n6:n3 -forhold (4:1).
- Anvendes efter samråd med en læge eller diætist.
- Glutenfri og med lavt indhold af laktose.

Isosource Energy Fibre kan bruges som eneste næringskilde ved en dosering på ≥ 1000 ml/dag.

EMBALLAGE

Isosource Energy Fibre leveres i en 500 ml og 1000 ml SmartFlex-pakning (halvhård plastpakning). Pakningen er let at håndtere og kan sammenkobles med de ernærings sæt til enteral ernæring, der findes på markedet. Den tomme emballage er let at trykke sammen og kan genbruges som plast.



OPBEVARING OG HÆNGETID

Den uåbnede pakning skal opbevares køligt og tørt. En åbnet pakning kan opbevares genlukket i køleskab i 24 timer. Hænetid i et lukket system er 24 timer.

Isosource Energy Fibre er en fødevarer til særlige medicinske formål og skal anvendes under lægeligt tilsyn.

ERNÆRINGSFAKTA (pr. 100 ml)

Energi	160 kcal / 673 kJ
Fedt	34 E %, 6,2 g fra raps-, solsikke-, MCT- og fiskeolie.
Kulhydrater	48 E %, 19,3 g fra maltodextrin
Kostfibre	2 E %, 1,5 g fra ærtefibre, akaciegummi, FOS og inulin
Protein	15 E %, 6,1 g fra mælkeprotein
Laktose	Lavt laktoseindhold, < 0,05 g
Gluten	Glutenfri

1. Van de Wiele T et al. Inulin-type fructans of longer degree of polymerization exert more pronounced in vitro prebiotic effects. Journal of Applied Microbiology. 2007;102:452-460. 2. R.H. Rollandelli et al. Lipids and Enteral Nutrition. Clinical nutrition: Enteral and tube feeding. J.L. Rombeau, R.H. Rollandelli, W.B Saunders Company 1997.



INGREDIENSER

Vand, maltodextrin, mælkeproteiner, vegetabiliske olier (raps og solsikke), kostfibre (ærtfibre, akaciegummi, fruktooligosakkarider, inulin), MCT-fedt, mineraler (trinatriumcitrat, kaliumklorid, kaliumcitrat, calciumcitrat, magnesiumcitrat, trikaliumphosphat, tricalciumphosphat, natriumklorid, jernlaktat, zinksulfat, kobberglukonat, mangansulfat, natriumfluorid, kromklorid, natriumselenit, natriummolybdat, kaliumjodid), emulgator (E472c, E471), fiskeolie, kolinbitartrat, vitaminer (C, E, niacin, pantothensyre, B₆, B₁, B₂, A, betakaroten, folsyre, D, B₁₂, K, biotin), stabilisator (E466, E460, karragenan), antioxidationsmiddel (E304).

BESTILLING

Isosource Energy Fibre kan købes på apoteket, hos Simonsen & Weel (tlf. 7025 5610) og MEDIQ Danmark A/S (tlf. 3637 9100). Hospitaler bestiller direkte fra Nomeco Sygehusservice (tlf. 7026 3016 - fax 7026 3017 - mail ordre@etrack1.nomeco.dk).

SmartFlex-pakning	Varenr.	Min. bestilling
1x500 ml	21 33 13	12 stk
1x1000 ml	21 43 90	9 stk

NÆRINGSVÆRDI (pr. 100 ml)

Energi	kcal	160
	kJ	673
Fedt (34 E%)	g	6,2
- heraf mættet fedt	g	2,0
- MCT	g	1,2
- heraf enkeltumættet fedt	g	2,9
- heraf flerumættet fedt	g	1,3
- omega-3	g	0,29
- heraf EPA	mg	42,7
- heraf DHA	mg	28,9
Kvot. n6:n3		4:1
Kulhydrater (48 E%)	g	19,3
- heraf sukkerarter	g	1,9
- heraf laktose	g	<0,05
Kostfibre (2 E%)	g	1,5
- heraf opløselige	g	0,75
- heraf uopløselige	g	0,75
Protein (15 E%)	g	6,1
Vitaminer		
Vitamin A	µg RE	170
- heraf betakaroten	µg RE	43
Vitamin D	µg	2,2
Vitamin K	µg	12
Vitamin C	mg	16
Vitamin B ₁	mg	0,24
Vitamin B ₂	mg	0,27
Vitamin B ₆	mg	0,28
Niacin	mg NE	2,7
Folsyre	µg	45
Vitamin B ₁₂	µg	0,58
Pantothensyre	mg	0,9
Biotin	µg	7,0
Vitamin E	mg α-TE	2,6
Mineraler		
Natrium	mg	120
Klorid	mg	100
Kalium	mg	190
Calcium	mg	110
Phosphor	mg	80
Magnesium	mg	18
Jern	mg	1,6
Zink	mg	1,5
Kobber	mg	0,24
Jod	µg	23
Selen	µg	10
Mangan	mg	0,36
Krom	µg	15
Molybden	µg	18
Fluor	mg	0,21
Andre næringsstoffer		
Kolin	mg	60
Osmolaritet	mOsm/l	411
Osmolalitet	mOsm/kgH ₂ O	550
Vandindhold	g/100 ml	76,4