

# Impact® Enteral

## Sondeernæring ved kirurgi og traume

Impact® Enteral er en unik sondeernæring med klinisk dokumenteret effekt, der nedsætter risikoen for postoperative komplikationer og infektioner samt antal indlæggelsesdage<sup>1</sup>.

### ANVENDELSE

Impact Enteral bruges, når immunforsvaret er påvirket eller risikerer at blive påvirket på grund af elektiv kirurgi, for eksempel øvre gastrointestinal kirurgi (øsofagus, ventrikel, pancreas), nedre gastrointestinal kirurgi (kolorektal) samt i forbindelse med traume<sup>1-10</sup>. Impact Enteral er komplet med tilsætning af specifikke næringsstoffer (arginin, nukleotider og n-3-fedtsyrer), som kan påvirke kroppens immunforsvar.

### Det perioperative koncept

Oral Impact® (drik) og Impact Enteral indgår i det perioperative koncept og nedsætter risikoen for infektioner og komplikationer i forbindelse med kirurgiske indgreb. Oral Impact gives som ernæringstilskud inden operation, og Impact Enteral gives efter operation. Oral Impact kan også gives efter operationen, hvis sondeernæring ikke er aktuelt. Ved konsensusmødet ved ESPEN i Lissabon i 2004 fik Impact en såkaldt **grad A-anbefaling**, som er den højeste anerkendelse, man kan få.

Anvendes efter samråd med en læge eller diætist. Impact Enteral kan anvendes som eneste kilde til ernæring ved en dosering på  $\geq 1.500$  ml/dag.

### EMBALLAGE

Impact Enteral leveres i en 500 ml SmartFlexpakning (halvhård plastpakning). Pakningen er let at håndtere og kan

sammenkobles med de ernæringssæt til enteral ernæring, der findes på markedet. Den tomme emballage er let at trykke sammen og kan genbruges som plast.

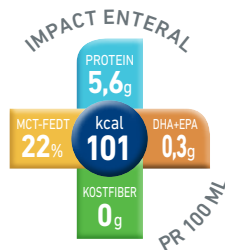
### OPBEVARING OG HÆNGETID

Den uåbnede pakning skal opbevares køligt og tørt. En åbnet pakning kan opbevares genlukket i køleskab i 24 timer. Hængetid i et lukket system er 24 timer.

Impact Enteral er en fødevarer til særlige medicinske formål og skal anvendes under lægeligt tilsyn.

### ERNÆRINGSFAKTA (pr. 100 ml)

Energi	101 kcal / 427 kJ
Fedt	25 E %, 2,8 g fra palmekerne-, fiske- og solsikkeolie
Kulhydrater	53 E %, 13,4 g fra maltodextrin
Protein	22 E %, 5,6 g fra mælkeprotein og arginin
Nukleotider	0,13 g
Laktose	Lavt laktoseindhold, < 0,05 g
Gluten	Glutenfri



1. Drover W. et al. Perioperative Use of Arginine-supplemented Diets: A Systematic Review of the Evidence. Journal of the American College of Surgeons. 2011; 212(3): 285-399. 2. Braga et al. Arch Surg 2002 ;137 :174-180 3. Gianotti et al. Gastroenterology 2002 ;122 :1763-1770 4. Gianotti et al. Schock 2000 ;14 :325-330 5. Braga et al. Arch Surg 1999 ;134 :428-433 6. Senkal et al. Arch Surg 1999 ;134 :1309-1316 7. Snyderman et al. Laryngoscope 1999 ;109 :915-921 8. Weiman et al. Clin Nutr 2006;25: 224-244 9. Waitzberg et al. World J Surg 2006;30:1592-1604 10. Kreymann et al Clin Nutr 2006;25, 210-223

For sundhedsfagligt personale



## INGREDIENSER

Vand, maltodextrin, mælkeproteiner, vegetabiliske olier (palme- og solsikke), **mineraller** (kaliumcitrat, calciumklorid, magnesiumcitrat, trinatriumcitrat, kaliumphosphat, natriumklorid, kaliumklorid, zinksulfat, jernsulfat, kobberglukonat, mangansulfat, natriumfluorid, natriummolybdat, kromklorid, natriumselenit, kaliumjodid), L-arginin, fiskeolie, gærekstrakt rig på nukleotider (RNA), emulgator (sojalecitin), kolinbitartrat, **vitaminer** (C, E, pantothenyre, niacin, B<sub>1</sub>, B<sub>6</sub>, B<sub>2</sub>, A, D, B<sub>12</sub>, K, folsyre, biotin), surhedsregulerende middel (E330), antioxidationsmiddel (E301, E307), farvestof (betakaroten).

## BESTILLING

Impact Enteral kan købes på apoteket, hos Simonsen & Weel (tlf. 7025 5610) og MEDIQ Danmark A/S (tlf. 3637 9100). Hospitaler bestiller direkte fra Nomeco Sygehusservice (tlf. 7026 3016 - fax 7026 3017 - mail [ordre@etrack1.nomeco.dk](mailto:ordre@etrack1.nomeco.dk)).

SmartFlex-pakning	Varenr.	Min. bestilling
12x500 ml	21 33 15	12 stk

## NÆRINGSVÆRDI (pr. 100 ml)

Energi	kcal	101
	kJ	427
<b>Fedt (25 E%)</b>	g	2,8
- heraf mættet fedt	g	1,6
- MCT	g	0,61
- heraf enkeltumættet fedt	g	0,59
- heraf flerumættet fedt	g	0,58
- omega-3	g	0,33
- heraf EPA	g	0,2
- heraf DHA	g	0,1
Kvot. n6:n3		2:3
<b>Kulhydrater (53 E%)</b>	g	13,4
- heraf sukkerarter	g	0,4
- heraf laktose	g	<0,05
<b>Kostfibre</b>	g	0
- heraf opløselige	g	0
- heraf uopløselige	g	0
<b>Protein (22 E%)</b>	g	5,6
- heraf Arginin	g	1,3
Nukleotider	g	0,13
<b>Vitaminer</b>		
Vitamin A	µg RE	100
- heraf betakaroten	µg RE	50
Vitamin D	µg	0,67
Vitamin K	µg	6,7
Vitamin C	mg	6,7
Vitamin B <sub>1</sub>	mg	0,12
Vitamin B <sub>2</sub>	mg	0,17
Vitamin B <sub>6</sub>	mg	0,15
Niacin	mg/mg NE	0,5/1,6
Folsyre	µg	20
Vitamin B <sub>12</sub>	µg	0,4
Pantothenyre	mg	0,8
Biotin	µg	7
Vitamin E	mg α-TE	3
<b>Mineraler</b>		
Natrium	mg	107
Klorid	mg	120
Kalium	mg	134
Calcium	mg	80
Phosphor	mg	72
Magnesium	mg	23
Jern	mg	1,2
Zink	mg	1,5
Kobber	mg	0,17
Jod	µg	15
Selen	µg	4,7
Mangan	mg	0,2
Krom	µg	10
Molybden	µg	16
Fluor	mg	0,17
<b>Andre næringsstoffer</b>		
Kolin	mg	27
Osmolaritet	mOsm/l	298
Osmolalitet	mOsm/kgH <sub>2</sub> O	350
Vandindhold	g/100 ml	85